

क्या इस व्यक्ति को नज़दीक के चश्मे की ज़रूरत है?



दृष्टि जाँचें: व्यक्ति से पूछें की
'E' किस दिशा में है?

दूर की दृष्टि की जाँच (3 मीटर की दूरी से करें)



पास की दृष्टि की जाँच (40 cm की दूरी से करें)

N6

यदि किसी व्यक्ति को दूर की चीज़ें साफ दिखाई देती हों, लेकिन N6 लाइन नहीं दिखाई देती, तो उन्हें पास देखने के लिए नज़दीक के चश्मे (near vision spectacles) इस्तेमाल करने की सलाह दें।



+3.00
+2.50
+2.00
+1.50
+1.00

अधिक नंबर



कम नंबर

नज़दीक देखने वाले चश्मे केवल नज़दीकी कामों के लिए होते हैं; इन्हें वाहन चलाते समय ना पहनें।

When reproducing this poster, ensure that this box is 10cm in length. It is available online at <http://bit.ly/kahpN1N> or use the QR code.

10 CM

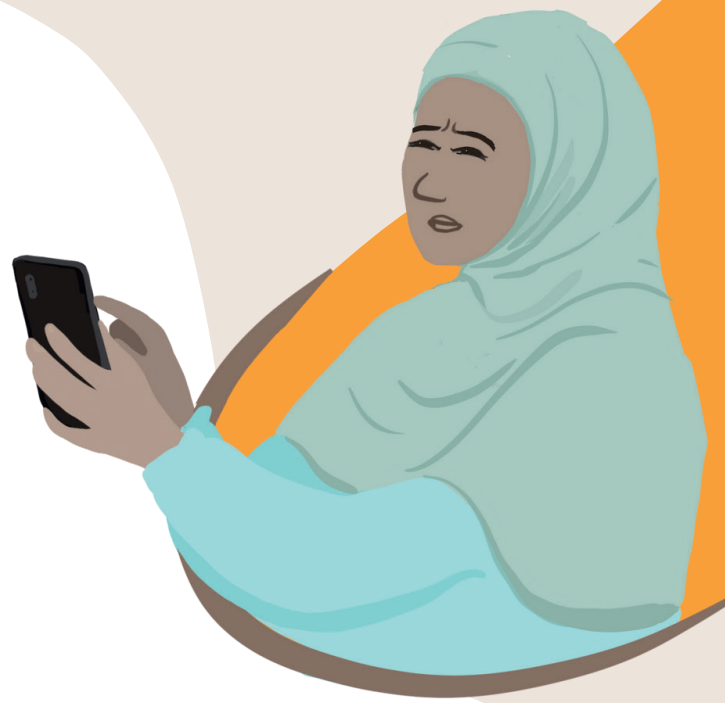
यदि किसी व्यक्ति को आँखों से जुड़ी अन्य समस्याएँ हों (जैसे दूर देखने में कठिनाई, आँखों में दर्द या लालिमा), या चश्मा पहनने के बाद भी पास की चीज़ें साफ ना दिखाई दें, तो उन्हें नज़दीकी नेत्र-देखभाल केंद्र में जाने की सलाह दें।



क्या आपको मोबाइल
देखने में परेशानी होती है?

क्या पढ़ते समय आपको
देखने में कठिनाई होती है?

यदि हाँ...



आपको पास देखने का

चश्मा लग सकता है

अलग-अलग नंबर के चश्मे लगाकर देखें



+3.00

+2.50

+2.00

+1.50

+1.00

अधिक नंबर



कम नंबर

पास देखने वाले चश्मे
केवल नज़दीकी कामों
के लिए होते हैं; इन्हें
वाहन चलाते समय
ना पहनें।

क्या अब आपको बेहतर दिखाई दे रहा है?
क्या आपकी नज़र में सुधार हुआ है?

यदि नहीं, या आँखों से जुड़ी अन्य कोई
समस्या हो, तो अपने नज़दीकी नेत्र-देखभाल
केंद्र से संपर्क करें।

Community
Eye Health Journal
South Asia Edition

सामुदायिक नेत्र स्वास्थ्य जर्नल, दक्षिण एशिया संस्करण

When reproducing this poster, ensure that this box is 10cm in length. It is available online at <http://aapb.in> or use the QR code

10 CM

