

யாருக்காவது கிட்டப்பார்வைக்கான கண்ணாடிகள் தேவையா?



'E' எந்தப் பக்கமாக இருக்கிறது?
எனக் கேட்டு அவர்களின்
பார்வையைச் பரிசோதிக்கவும்

3 மீட்டர் தூரத்தில் வைத்து பயன்படுத்துவதற்கான தூரப்
பார்வைக்கான பரிசோதனை அட்டவணை



6
12

40 செ.மீ தூரத்தில் வைத்து பயன்படுத்துவதற்கான
கிட்டப்பார்வைக்கான பரிசோதனை அட்டவணை

EW 33 M N6

அவர்கள் தூரத்தில் உள்ளவற்றை நன்கு பார்க்க
முடிந்தாலும், N6 வரியை காண முடியாவிட்டால்,
கிட்டப்பார்வைக்கான கண்ணாடி பயன்படுத்துமாறு
பரிந்துரைக்கவும்.



+3.00 அதிக பவர்
+2.50
+2.00
+1.50
+1.00 குறைவான பவர்

கிட்டப்பார்வைக்கான
கண்ணாடிகள்
அருகில்
உள்ளவற்றை
பார்ப்பதற்கே
பயன்படுத்தப்பட
வேண்டும்; வாகனம்
ஓட்டும்போது
அவற்றை அணியக்
கூடாது.

அந்த நபருக்கு வேறு ஏதேனும் கண் பிரச்சினைகள்
இருந்தால் தூரத்தில் உள்ளவற்றைப் பார்க்க சிரமம்,
கண் வலி அல்லது சிவந்த கண்கள், அல்லது இந்தக்
கண்ணாடிகளை பயன்படுத்தினாலும் அருகில்
உள்ளவற்றை பார்க்க இன்னும் சிரமம் இருந்தால்,
தயவுசெய்து அவரை உங்கள் உள்ளூர் கண்
மருத்துவரிடம் அனுப்புங்கள்.

Community
Eye Health Journal
South Asia Edition

சமூக கண் சுகாதார இதழ், தெற்காசியா பதிப்பு

When reproducing this poster, ensure that this box is 10cm in length. It is available online at <http://bit.ly/AnupN6> or use the QR code.

10 CM



உங்கள் கைபேசியைப்
பார்க்க சிரமமா?

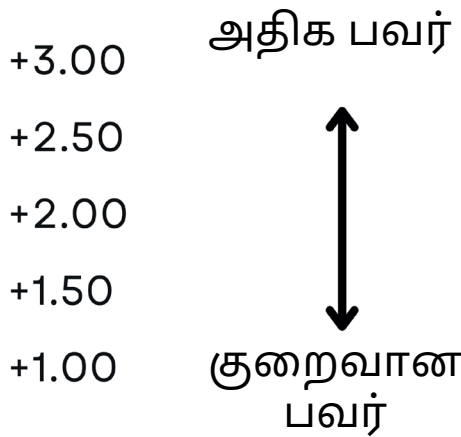
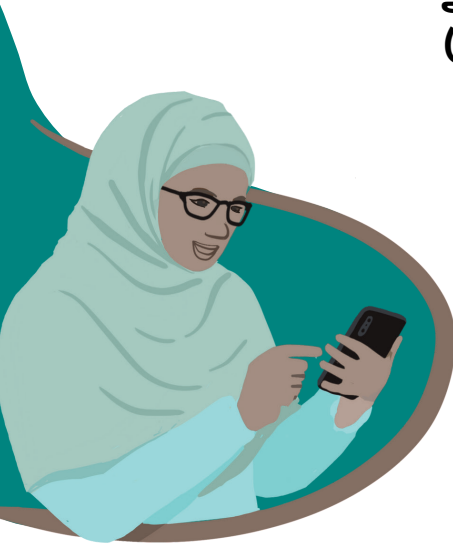
படிக்கும்போது
பார்க்க சிரமமா?

பதில் 'ஆம்' என்றால்...



உங்களுக்கு கிட்டப்பார்வைக்கான கண்ணாடி தேவைப்படலாம்

பல்வேறு பவர்களுள்ள கண்ணாடிகளை
முயற்சி செய்து பாருங்கள்



கிட்டப்பார்வைக்கான
கண்ணாடிகள்
அருகில்
உள்ளவற்றை
பார்ப்பதற்கே
பயன்படுத்தப்பட
வேண்டும்; வாகனம்
ஓட்டும்போது
அவற்றை அணியக்
கூடாது.

இப்போது நீங்கள் தெளிவாகப்
பார்க்க முடியுகிறதா?

அப்படி இல்லையெனில், அல்லது உங்களுக்கு
வேறு கண் பிரச்சினைகள் இருந்தால் (கண்
வலி, சிவந்த கண்கள், அல்லது தூரத்தில்
உள்ளவற்றைப் பார்க்க சிரமம்), அருகில் உள்ள
கண் மருத்துவரை தொடர்பு கொள்ளுங்கள்.

Community
Eye Health Journal
South Asia Edition

சமூக கண் சுகாதார இதழ், தெற்காசியா பதிப்பு

When reproducing this poster, ensure that this box is 10cm in length. It is available online at bit.ly/4A9p0vN or use the QR code.

10 CM

